



RISICO INVENTARISATIE & EVALUATIE

7-Schoolgebouw



WolfertDalton

Openbare school voor gymnasium, atheneum, havo en mavo | Hillegersberg

A. (Fred) Zitman,
Arbeidshygiënist (RAH 26549)
Hoger Veiligheidskundige

Inhoud

6	SCHOOLGEBOUW	3
6.1	Inleiding	3
7.2	RI&E Schoolbreed	4
7.3	RI&E Specifieke vakken/lokalen	10

6 Schoolgebouw

6.1 Inleiding

Relevante documenten en informatie:

- Foto's van de rondgang, opgenomen op de volgende pagina's

In deze RI&E map wordt gewerkt met onderstaande risicoklasse en prioriteiten. In aanvullende of verdiepende onderzoeken kan een andere classificering zijn gebruikt

Risicoklasse

De grootte van een risico wordt bepaald door: het mogelijke nadelige effect van een bepaalde arbeidssituatie, de kans op het optreden van dat effect: de kans is afhankelijk van de waarschijnlijkheid van het ontstaan van de ongewenste situatie en de blootstelling aan de ongewenste situatie.

Risicoklasse	Betekenis
1	hoog risico; directe verbeteringen vereist
2	Belangrijk risico; maatregelen vereist
3	Mogelijk risico; aandacht vereist
✓	Situatie is beheerst/voldoet

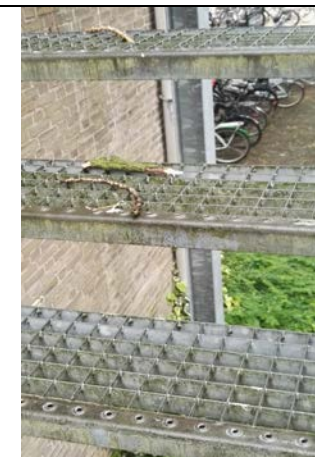
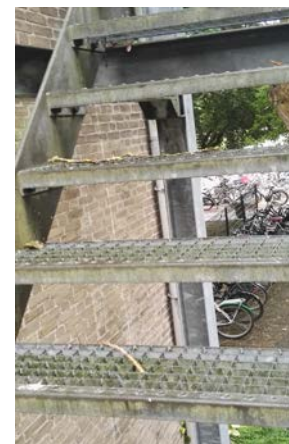
Prioriteit

De prioriteit voor het bewerkstelligen van verbeteringen wordt bepaald door criteria als wettelijke verplichting, zwaarte van het knelpunt, (snelle) haalbaarheid, kosten/baten verhouding en logische volgorde. Er worden drie prioriteitsklassen gehanteerd:

Prioriteit	Betekenis
H	Hoog op korte termijn realiseren
M	Middel op middellange termijn realiseren, dat wil zeggen bijvoorbeeld opnemen in eerstvolgende jaarplan
L	Laag op langere termijn realiseren

7.2 RI & E Schoolbreed

Nr.	Risico-rubriek	Bevinding / Knelpunt	RK ¹	Advies	p ²
7.2.1	Gebruiksvergunning	Er is een gebruiksvergunning aanwezig	-	-	-
7.2.2	Toegang/schoolplein	<p>De toegang van de school is goed bereikbaar. Het schoolplein is voldoende ruim en netjes</p> <p>Er is beperkt direct verkeer in de nabijheid van de school.</p> <p>Fietsen zijn netjes geplaatst en vormen geen belemmeringen</p> <p>Het achterstallig onderhoud geeft of gaat problemen geven in de vorm van struikelen, vallen, verwondingen etc.</p> <ul style="list-style-type: none"> • Verzakkingen van tegels • Gebouwdelen die afbreken • Kapotte deur • Veel taken op de noodtrap etc 	2	Breng de situatie rondom het schoolgebouw in kaart en laat verzakkingen, beschadiging e.e.d verhelpen.	H
				Loop preventief rondom het gebouw om tekortkomingen tijdig te signaleren en maatregelen te kunnen nemen.	M



¹ Risico klasse


² Prioriteit

Nr.	Risico-rubriek	Bevinding / Knelpunt	RK ³	Advies	P ⁴
7.2.3	Gangen en trappen	De gangen in het gebouw zijn ruim van opzet en vrij van obstakels. Ze zijn voldoende verlicht. Op enkel plekken komen delen van treden los. <div data-bbox="920 300 1220 611" data-label="Image"> </div>	2	Loop de trappen in het gebouw na en laat daar waar delen loslaten dit repareren	M
7.2.4	Liften	nvt	-	-	-
7.2.5	Sanitaire voorzieningen	De sanitaire voorzieningen in het gebouw zijn sterk verouderd en oogden niet schoon. De schoonmaak is hier onder de maat	2	Zorg voor extra schoonmaak en onderhoud van de toiletgroepen	M
7.2.6	Lunch- en andere voorzieningen	Er is een ruime aula/kantine aanwezig met voldoende tafels en stoelen om te kunnen lunchen. De lunch wordt klaar gemaakt door een externe partij	-	-	-
7.2.7	Onderhoud, orde en netheid	<p>Het schoolgebouw oogde als totaal: <u>slecht onderhouden en slecht schoon gemaakt</u>. Gezien de aankomende nieuwbouw gebruikt men momenteel een "piepsysteem": gaat er iets kapot dan laten men het repareren.</p> <p>Als hier preventief geen acties op worden genomen dan zal dit t.z.t. gaan leiden tot onveilige situaties.</p> <p>!!!Zie foto overzicht op de volgende pagina met tekortkomingen!!!</p>	1	Zorg dat de schoonmaak in het gebouw wordt geoptimaliseerd	H
				Laat het achterstallige onderhoud oppakken	H
				Laat een bouwkundige partij het gebouw inspecteren op veiligheid in relatie tot de tijd dat het nog in gebruik zal zijn.	H

³ Risico klasse







⁴ Prioriteit

					
<p>Plafonds die lekkage plekken vertonen, kans op schimmelvorming</p>	<p>Beschadigde deuren</p>	<p>Vuil in slanghaspelkast</p>	<p>Vuil achter verwarmingsplaten</p>	<p>Loshangende platen voor de verwarming</p>	<p>Vervuilde ventilatieroosters</p>
					
<p>Vervuilde airco unit</p>	<p>Trappenhuis met spinrag</p>	<p>Ook het gebouw vertoont gebreken die zorgen baren: roest en mogelijk doorrotten van metaal onder ramen en het los komen van het dak t.a.v. de buitenmuur</p>			

Nr.	Risico-rubriek	Bevinding / Knelpunt	RK ⁵	Advies	P ⁶
7.2.8	Hulpverleningsmiddelen	Alle middelen (blusmiddelen, EHBO noodverlichting) zijn aanwezig. Blusmiddelen zijn aangeduid met een pictogrammen. De noodverlichting en vluchtwegbewijzing is aanwezig	✓	Zie tekortkomingen in module 06.	-
7.2.9	Kantoor- en werkruimtes algemeen	Er zijn in het pand diverse flexplekken/ kantoorruimten en werkplekken voor de leerlingen en leraren beschikbaar. Hier mag nog wat extra aandacht zijn voor het wegwerken van de snoeren van de apparatuur.	2	Werk snoeren onder/rondom bureaus weg	M
					
7.2.10	Leslokalen	De leslokalen zijn ruim genoeg van opzet t.a.v. het aantal leerlingen.	✓	-	-
7.2.11	Praktijkpleinen	nvt	-	-	-
7.2.12	Elektriciteit en gas	Bij tekortkomingen t.a.v. de ketels en de elektrische installatie wordt onderhoud uitgevoerd. Niet preventief. M.a.w. de staat van de installaties is onduidelijk	3	Laat een inspectie uitvoeren op de staat van de installaties, laat tekortkomingen verhelpen en laat vaststellen wat nodig is om deze tot aan de nieuwbouw veilig in gebruik te houden	H

⁵ Risico klasse

⁶ Prioriteit




Nr.	Risico-rubriek	Bevinding / Knelpunt	RK ⁵	Advies	P ⁶
		Niet meer in gebruik zijnde elektrische installatie delen zijn niet afgeschermd. Het is onduidelijk of (1 en 2) vrij zijn van spanning		Tijdelijke aansluiting in gebruik als vast aansluiting en draden strak gespannen.	Defecte kabelgoten met losliggende kabels
1	2	3			
		In de serverruimte is sprake van een chaos aan draden. Er liggen losse units op de bestaande serverkasten. Stekkerdozen (tijdelijke voorziening) zijn volledig vol met stekkers die vervolgens op een enkel stopcontact staan		In een, waarschijnlijk besturingskast, zijn afgeknipte niet afgedopte draden aangetroffen.	
					

Nr.	Risico-rubriek	Bevinding / Knelpunt	RK ⁷	Advies	p ⁸
7.2.13	Gevaarlijke stoffen	Het pand is van voor 1994. Er zou een asbestinventarisatie zijn uitgevoerd en aangetoond dat er geen asbest aanwezig was. Een asbestinventarisatie is nog niet ter beoordeling aangeboden	1	Laat de asbestinventarisatie beoordelen	M
7.1.14	Geluid	Geen bijzonderheden	-	-	-
7.2.15	Daken	Op het dak komt af en toe een schoonmaak bedrijf om deze schoon te vegen en/of het verhelpen van lekkages. Het dak is niet voorzien van een dakrandbeveiliging of andere voorzieningen om deze veilig te kunnen betreden.	3	Zorg dat er bij werkzaamheden < 4meter van de dakrand maatregelen worden genomen t.a.v. valgevaar	H

⁷ Risico klasse

⁸ Prioriteit

7.3 RI&E Specifieke vakken/lokalen

Nr.	Risico-rubriek	Bevinding / Knelpunt	RK ⁹	Advies	p ¹⁰
7.3.1	Gymnastieklokaal en sportlocaties	Er is een verouderde gymzaal aanwezig: <ul style="list-style-type: none"> • Het onderhoud en de schoonmaak van de sanitaire voorzieningen is slecht • Er zijn kapotte materialen aanwezig die onveilig in gebruik zijn. • Ruimten worden oneigenlijk gebruikt om rommel in te gooien 	3	Besteedt aandacht aan de orde, net heid en het schoonhouden van de gymzaal	H
Douches en sanitaire voorzieningen zijn vervuild		Kapot materiaal aangetroffen		Ruimtes worden gebruikt om rommel op te bergen	
					

⁹ Risico klasse

¹⁰ Prioriteit

Nr.	Risico-rubriek	Bevinding / Knelpunt	RK ¹¹	Advies	p ¹²
7.3.2	Handvaardigheid, Techniek	nvt			
7.3.3	BINAS practicumlokalen en kabinetten	De aanwezige zuurkasten zijn niet in onderhoud volgens de voorschriften uit NEN-EN 14175 en de daarbij horende NPR 4500; - de zuurkasten zijn voorzien van stof in de afzuiging. - Ventilatie-roosters in het lokaal zijn vervuild.	2 -	Zorg dat de zuurkasten in onderhoud worden genomen en draag zorg voor het reinigen van de ventilatie-roosters in het lokaal	H
				Het verdient aanbeveling deze specifiek lokalen bij de volgen de inventarisatie door de TOA te laten inventariseren met behulp van de VO-Scan	M
					
7.3.10	Overige risicovolle praktijkvakken	nvt			

¹¹ Risico klasse

¹² Prioriteit